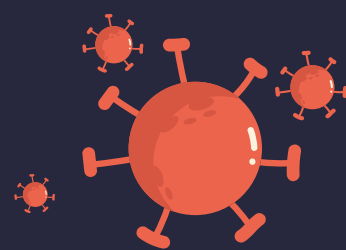


Coronavirus

SARS-CoV-2 y COVID-19



UNIVERSIDAD
POLITÉCNICA
DE MADRID

POLITÉCNICA

¿QUÉ ES?

Los coronavirus son virus que circulan entre animales y algunos de ellos también pueden afectar a seres humanos. Este nuevo tipo de coronavirus se llama **SARS-CoV-2** y su enfermedad **COVID-19**, apareció en China a finales de 2019.

PERIODO DE INCUBACIÓN Y SÍNTOMAS

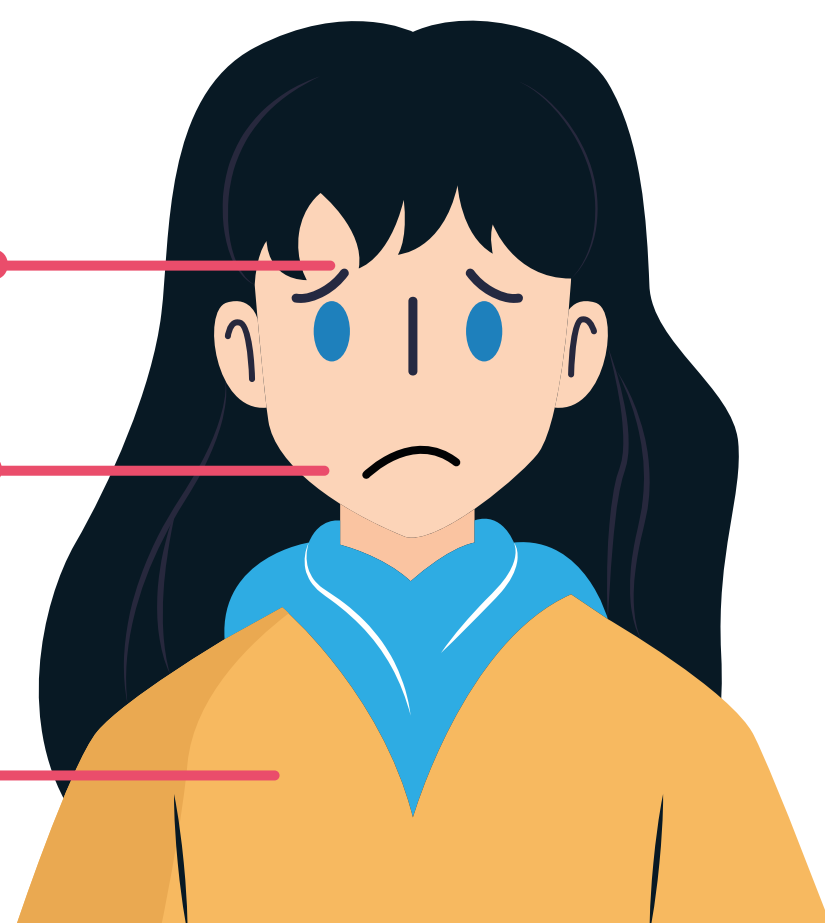
Los síntomas aparecen entre los **2 y 14 días** y son similares a los de una gripe: **fiebre, tos, fatiga y sensación de falta de aire.**

En algunos casos diarrea y dolor abdominal.

FIEBRE

TOS

FATIGA Y
SENSACIÓN
DE FALTA DE AIRE



TRANSMISIÓN

De persona a persona por **contacto directo de las secreciones respiratorias de las mucosas (nariz, boca y ojos)**. A distancias menores de uno o dos metros.

PREVENCIÓN

Utilizar las medidas preventivas habituales de higiene básica:

- **Lavado frecuente de manos** con agua y jabón o soluciones hidro-alcohólicas especialmente después del contacto con personas enfermas y su entorno.
- **Mantener una distancia** de uno o dos metros con enfermos.
- En caso de estar enfermo: **al toser o estornudar cubrirese la boca y nariz** con la parte interior del codo o un pañuelo desechable, **evitar tocarse ojos, nariz y boca** y **lavarse de forma frecuente las manos**.

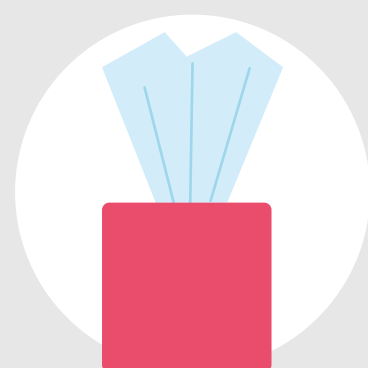
* En España no hay que tomar precauciones especiales con los animales ni alimentos



LÁVATE
LAS MANOS CON
AGUA Y JABÓN
FRECUENTEMENTE



UTILIZA
SOLUCIONES
HIDRO-ALCOHÓLICAS
DESINFECTANTES



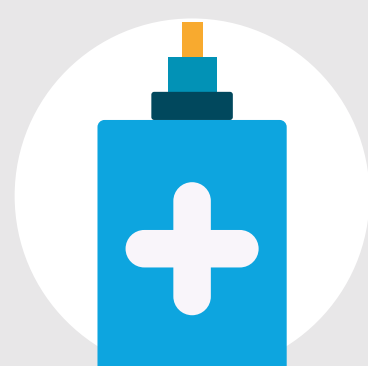
TOSE Y ESTORNUDA
EN PAÑUELOS DESECHABLES
O CÚBRETE CON LA PARTE
INTERIOR DEL CODO



EVITA TOCARTE
LOS OJOS,
NARIZ Y BOCA



MANTÉN UNA
DISTANCIA
DE 1 Ó 2 METROS



DESINFECTA LOS
OBJETOS COMUNES

TRATAMIENTO

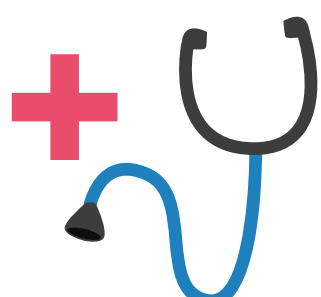
No existe un tratamiento específico. Se utilizan **antivirales y tratamientos habituales** para paliar sus síntomas, bajo prescripción médica.

¿QUIÉN TIENE MÁS RIESGO?

Las personas que pueden padecer síntomas y complicaciones más graves son los **ancianos y personas con enfermedades del corazón, pulmón o problemas de inmunidad.**

SI PRESENTA SÍNTOMAS

No acudir al centro de salud, quedarse en casa y **llamar al teléfono 900 102 112.**



MÁS INFORMACIÓN

www.mscbs.gob.es

Teléfono: **900 102 112**
o los destinados a los centros de salud de su Comunidad Autónoma